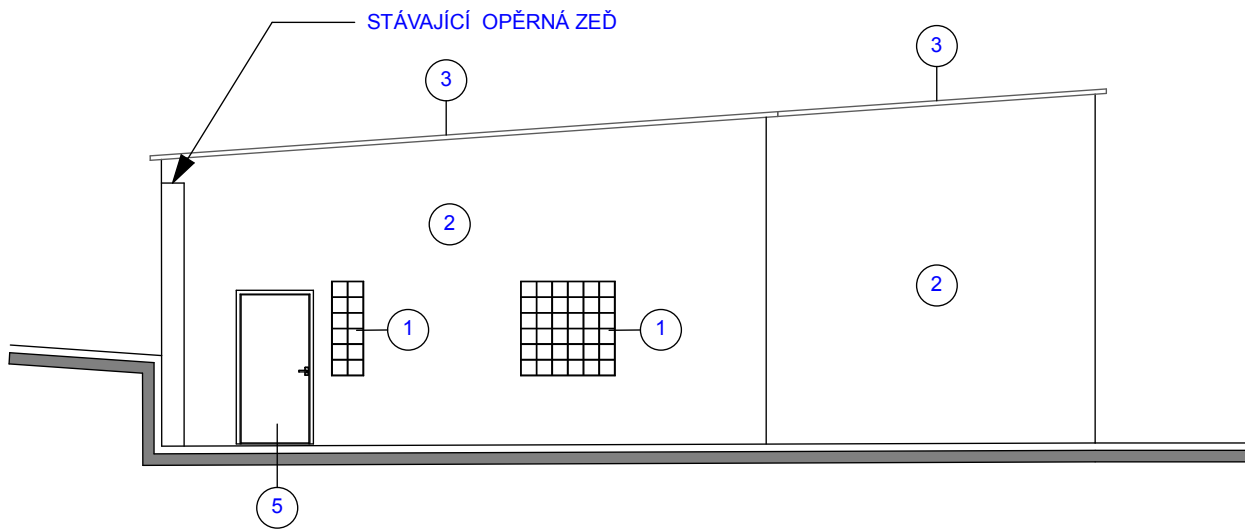
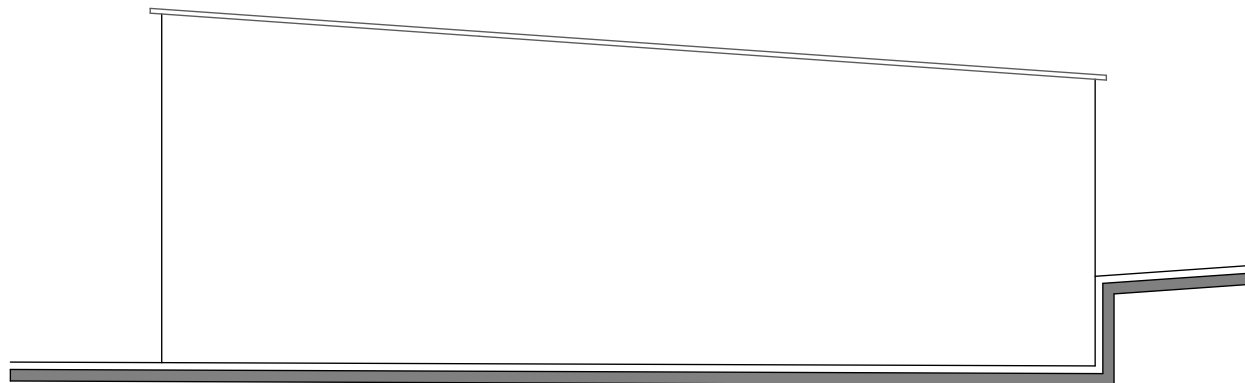


OBJEKT SO 02 - POHLED SEVERNÍ
STÁVAJÍCÍ STAV, M 1:100



OBJEKT SO 02 - POHLED JIŽNÍ
STÁVAJÍCÍ STAV, M 1:100



LEGENDA

- 1 VÝPLNĚ OTVORŮ - LUXFERY / POLYKARBONÁT
- 2 VENKOVNÍ VC OMÍTKA
- 3 TRAPÉZOVÝ PLECH
- 4 OCELOVÁ VRATA OTEVÍRAVÁ
- 5 DVEŘE DŘEVĚNÉ DO OCEL. ZÁRUBNÍ

POZNÁMKA

- UBOURANOU KORUNU VÝCHODNÍ OBVODOVÉ ZDI JE NUTNO DOPLNIT
O UKONČENÍ BETONOVOU MAZANINOU TL. 50 MM VE SPÁDU,
V CELKOVÉ DÉLCE 25,40 m, PROTI ZATÉKÁNÍ DEŠŤOVÝCH VOD.
- VEŠKERÉ OKENNÍ OTVORY VE VÝCHODNÍ OBVODOVÉ ZDI - K ZAZDĚNÍ ZDIVEM Z CPP TL. 150MM.

AUTOR PROJEKTU	ING. PAVEL GRACA	<div>PROKON</div> <div>PROJEKTOVÁ A INŽENÝRSKÁ KANCELÁŘ</div> <div>PLZEŇSKÁ 131/15</div> <div>353 01 MARIÁNSKÉ LÁZNĚ</div> <div>TEL. 354 622 153</div>	
ODPOVĚDNÝ PROJEKTANT	ING. PAVEL GRACA		
VYPRACOVAL	ING. PAVEL GRACA		
MĚSTSKÝ ÚŘAD	MARIÁNSKÉ LÁZNĚ		
INVESTOR	MĚSTO MARIÁNSKÉ LÁZNĚ, RUSKÁ 155/3, 353 01 MARIÁNSKÉ LÁZNĚ	ÚČEL PD	ODSTRANĚNÍ STAVEB
AKCE : ODSTRANĚNÍ VYBRANÝCH STAVEB ARÁLU BYTOV, CHEBSKÁ 252, MARIÁNSKÉ LÁZNĚ st.p.č.251/1, 251/2, 251/3, 251/4, p.p.č.2239, k.ú. M.Lázně		DATUM	04/2016
		ZAK. ČÍSLO	
		FORMÁT	A3
		MĚŘITKO	1:100
SO 02 - POHLED JIŽNÍ A SEVERNÍ, STÁVAJÍCÍ STAV		VÝKRES ČÍSLO D.02.05.	